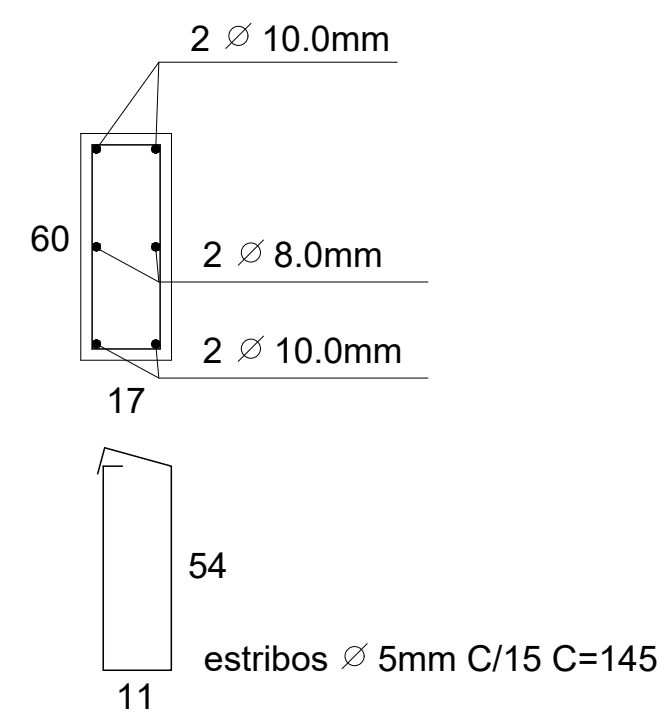
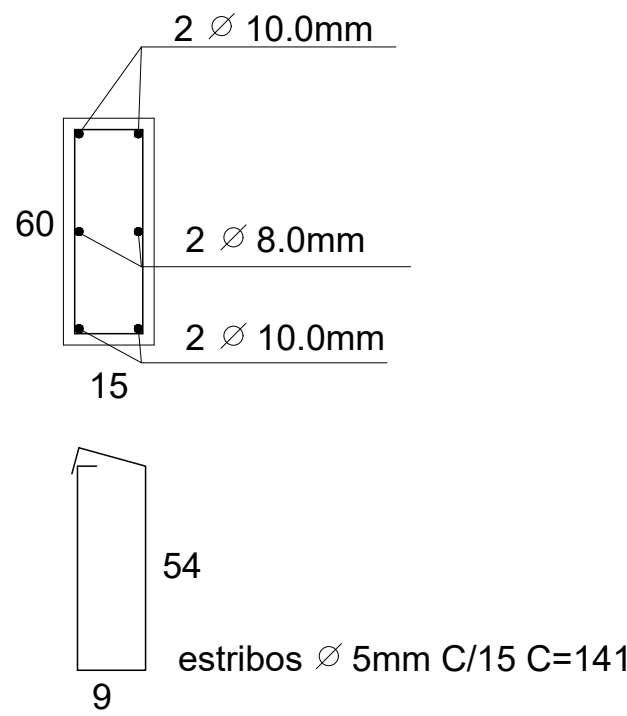


Planta de Fundação-Vigas de Fundação
Esc.: 1:50

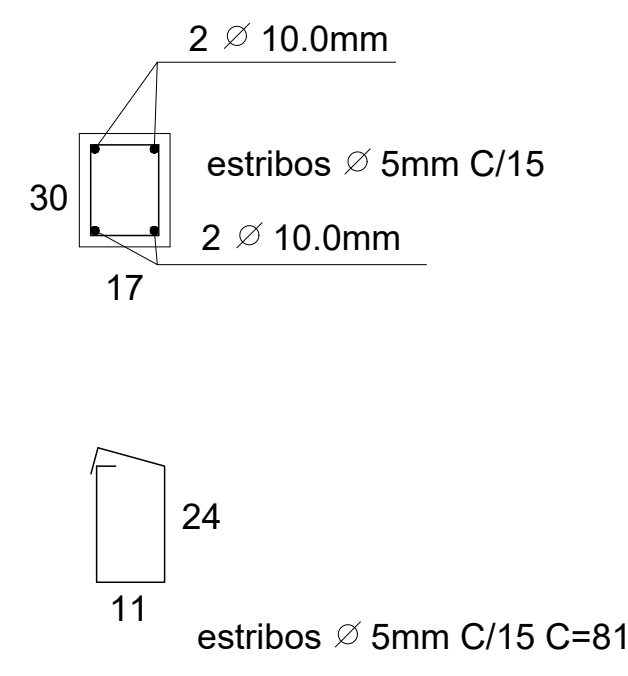
Vigas 17x60cm externas
101/104/107/108/109/110/111/123



Vigas 15x60cm internas
102/103/105/106/112/113/114/115/116/
117/118/119/120/121/122/




Vigas 17x30cm externas -
banheiro recepção 124/125



RESUMO MATERIAL VIGAS BALDRAME

Total ferro 10.0= 391,78 Kg
Total ferro 8.0= 122,80 Kg
Total ferro 5.0= 231,29 Kg
Total formas= 188,52 m²
Total concreto= 15,15 m³

 <div>Prefeitura Municipal de Pelotas Secretaria Municipal de Saúde Departamento de Arquitetura e Obras</div>	
AMPLIAÇÃO UBS SÍTIO FLORESTA	
CONTEÚDO DA PRANCHA: Projeto Estrutural - Vigas de Fundação	
ENDEREÇO: Rua Arthur Raubach, nº 299 - Sítio Floresta - Pelotas	
PROPRIETÁRIO: Prefeitura Municipal de Pelotas Secretaria Municipal de Saúde	ÁREA DO TERRENO: 1.653,00 m²
RESPONSÁVEL TÉCNICO: Ricardo Marques Silveira- Eng Civil-CREA 395580 - Secretaria Municipal de Saúde	ÁREA: ESC.: 1:50
DATA: Outubro 2022	FRANCHA Nº: 03/05